



**DIECI**

**AGRI MAX**





# AGRI MAX

**Portata sorprendente  
Il più compatto della categoria**

Potenza massima alle ruote e al braccio, grande maneggevolezza, precisione chirurgica nei movimenti, comfort assoluto.

**Agri Max** la macchina più potente e tecnologicamente avanzata della gamma Dieci.

I nuovi motori ecologici e più performanti, a gestione completamente elettronica, abbinati alla nuova trasmissione VS EVO 2, erogano tutta la potenza necessaria, **riducendo** drasticamente i consumi del **20%**.

## PER I PIÙ GRANDI LA PIÙ FORTE





EVOLUTION

AGRI MAX

EVO 2

COMFORT

HI - TECHNOLOGY

GREEN CORE





# WIDE RANGE

6 MODELLI

IDROSTATICA - VS  
2 TRASMISSIONI

8 - 10 m  
ALTEZZA BRACCIO

4500 - 7500 Kg  
PORTATA MASSIMA

114 - 141 - 152 hp  
3 POSSIBILI MOTORIZZAZIONI

AGRI MAX





### Agri Max 45.8

114 hp  
7.9 m  
4500 kg  
IDROSTATICA



### Agri Max 60.9

141 - 152 hp  
8.6 m  
6000 kg  
IDROSTATICA



### Agri Max 60.9 VS

141 - 152 hp  
8.6 m  
6000 kg  
VARIO SYSTEM



### Agri Max 65.8

141 - 152 hp  
7.7 m  
6500 kg  
IDROSTATICA



### Agri Max 65.8 VS

141 - 152 hp  
7.7 m  
6500 kg  
VARIO SYSTEM



### Agri Max 75.10

141 - 152 hp  
9.65 m  
7500 kg  
IDROSTATICA



## DUE TRASMISSIONI

### VARIO SYSTEM EVO 2

4 modalità di lavoro.

Permette di trovare sempre ed in qualsiasi condizione di lavoro il miglior rapporto velocità potenza, consentendo una fluidità di manovra ineguagliabile ed una precisione millimetrica nei piccoli spostamenti.

### IDROSTATICA

Potente e progressiva

Realizzata con componenti di ultimissima generazione e supportata da potenti propulsori facilita i movimenti rendendoli fluidi e precisi.

## LA PIÙ FORTE

Molto più di una risposta tecnologica alle esigenze specifiche dall'agricoltura moderna: più forza, più produttività, più comfort, più risultati.

La più potente dell'intera gamma agricola Dieci, portata sorprendente a grandi altezze per l'industria agricola.

Agri Max reagisce ai comandi in modo fluido, con precisione e prontezza, garantendo un'eccezionale comfort di lavoro in totale sicurezza.

## NUOVI MOTORI **AdBlue** e **DPF**

Stage 3B/Tier 4i di ultimissima generazione a controllo completamente elettronico con **consumi di carburante ridotti di oltre il 20%**.

**Potenze max di 141 e 152 hp**, per i propulsori da 4.5 l a 1900 rpm in grado di trasferire generosamente alla nuova trasmissione tutti i cavalli a disposizione garantendo **massime prestazioni**.

**114 hp** a disposizione per il modello 45.8 con motore estremamente progressivo da 3.8 l a 2600 rpm.





ACCATASTAMENTO

EVOLUTION

40 Km/h

SPOSTAMENTI RAPIDI

TRAINO RIMORCHI

DCS

DESCENT CONTROL SYSTEM

AGRI MAX







## VELOCITÀ

40 km/h (limitata secondo le normative) con **elevata forza di trazione**. **Accelerazione potente** e guida agevole in totale sicurezza.

## MANEGGEVOLEZZA SENZA PARAGONI

L'utilizzo della trasmissione idrostatica **VS**, abbinata alla giusta modalità di lavoro, consentirà manovre facili e precise. Migliori saranno le prestazioni in fase di **accatastamento**.

L'utilizzo combinato di acceleratore elettronico e pedale inching, renderanno possibile **l'avanzamento lento e controllato del mezzo**, anche con braccio alla massima velocità.

## MASSIME PRESTAZIONI

Il perfetto equilibrio tra i due sistemi di controllo velocità e temperatura, estremamente affidabili, garantisce eccezionali prestazioni di **traino** e di lavoro con pala.

Nelle operazioni di **insilamento** si otterrà **grande trazione a velocità ridotte su pendenze ripide**.

L'innovativo sistema di gestione elettronica motore/trasmissione consente un **progressivo controllo della velocità in ogni condizione di lavoro**.

## MOTORI Stage 3B/Tier 4i SCR **AdBlue** o **DPF**:

Nuovissimi Turbo Diesel Aftercooler Common Rail a gestione completamente elettronica. Su tutta la gamma gestione dei gas di scarico con SCR, **significativa la riduzione dei consumi e interventi di manutenzione**. Per le versioni 114 hp viene adottata la tecnologia DPF Diesel Particulate Filter.

## **DCS** Descent Control System

Nuove valvole di blocco servoassistite permettono la discesa del braccio a basso regime di giri e la risposta istantanea dei comandi.

Ulteriore **riduzione dei consumi di carburante fino al 10%**.







COMFORT

ROPS-FOPS

VISIBILITÀ

360°

COMPUTER  
DI BORDO

A/C

AGRI MAX







## COMFORT ASSOLUTO

È la prima cosa che si avverte a bordo di un Agri Max. Lo studio meticoloso della disposizione dei comandi rende semplice, intuitivo e confortevole l'utilizzo della macchina.

Tecnologia senza confronti con il nuovo **computer di bordo**.

Sul display vengono visualizzate in modo chiaro ed in tempo reale tutte le informazioni necessarie all'utilizzo del mezzo.

Il **climatizzatore semiautomatico** con 7 bocchette di ventilazione permette la perfetta diffusione dell'aria all'interno dell'abitacolo. Tettuccio e lunotto apribili, di serie su tutti i modelli, consentono una migliore aerazione durante il lavoro.



Dotato della porta **più ampia** sul mercato, accedere al posto guida sarà più agevole e sicuro.

All'interno dell'abitacolo tutto è stato concepito in modo da facilitare il lavoro dell'operatore.

Insonorizzazione acustica, **volante regolabile** in altezza e profondità, **alzacrystallo elettrico**, vani portaoggetti e vari accessori come **aria condizionata**, stereo, tende parasole e sedile ergonomico pneumatico consentono di operare in condizioni di comfort totale.

Il tergicristallo deterge il vetro anche nella parte superiore della cabina.

Griglia di protezione a maglie larghe e posto di guida tra i più alti della categoria permettono una visuale senza confronti a **360°**.





# HANDLING

EASY DUMPING

NUOVO  
JOYSTICK

EASY RIDE

AGILITÀ

PEDALE INCHING







## TUTTO IN UNA MANO

*con assoluta precisione.*

Il nuovo joystick 4 in uno, di serie su tutti i modelli, permetterà il controllo integrale del mezzo. Il comando inversione di marcia integrato, renderà più rapidi i cambi di direzione.

Il distributore flow sharing compensato, permette la simultaneità di tutti i movimenti.

## EASY DUMPING

L'ingegnoso sistema di **brandedgio** è appositamente studiato per aumentarne l'angolo di servizio, particolarmente apprezzabile per lo scarico della pala a braccio alzato.



## FORZA E AGILITÀ

Il sistema sterzante ad alta efficienza, con il **raggio di sterzata più stretto della categoria**, trasmette una sensazione di **guida leggera**.

Cambio modalità di sterzata facilitata dal sistema di **autoallineamento ruote**.

**Grande potenza per carichi pesantissimi** senza compromessi per la maneggevolezza.

## PEDALE INCHING

Comando indispensabile quando la velocità di avanzamento deve essere ridotta o arrestata e viene richiesta la massima potenza idraulica per l'attrezzatura in uso.

Il **freno di servizio servoassistito** garantisce inoltre una frenata sicura e proporzionale con riduzione dello sforzo sul pedale.

## EASY RIDE

Il costante lavoro dei tecnici Dieci ha messo a punto il sofisticato sistema di sospensione pneumatica installato sul braccio (optional) ottenendo una drastica riduzione delle oscillazioni avvertite durante la marcia su terreni irregolari e sconnessi.





# GREEN CORE

**-20%**  
RIDUZIONE  
CONSUMI

**DISPLAY TFT**  
INTERFACCIA UTENTE

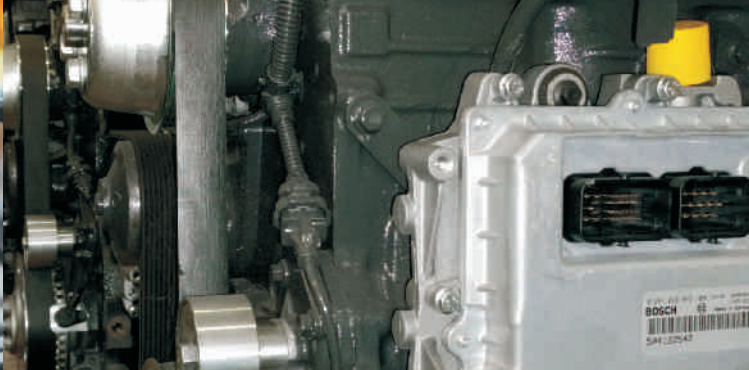
**SCR**

(SELECTIVE CATALYST REDUCTION)

**STAGE 3B / Tier 4i**  
NUOVI MOTORI







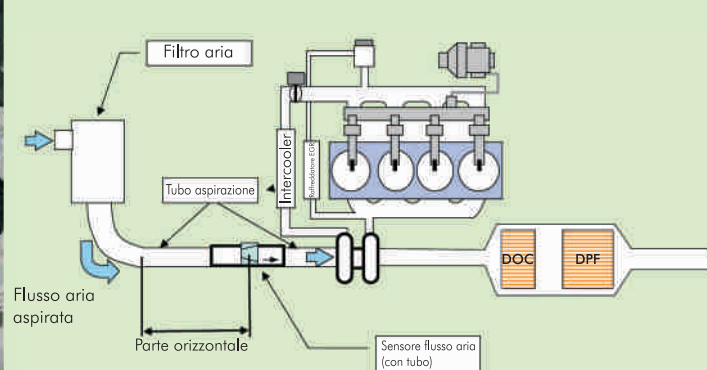
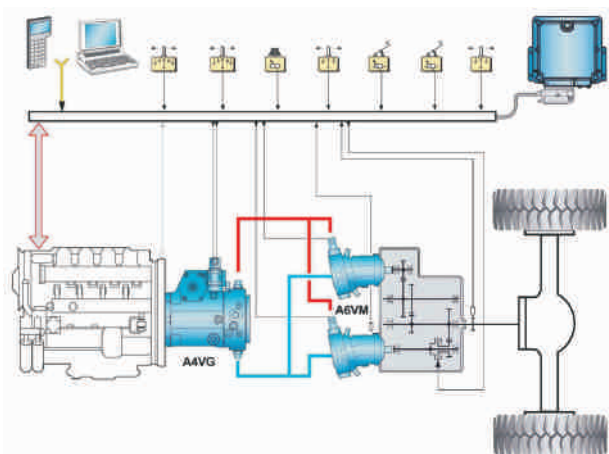
## COMPUTER DI BORDO

Strumentazione all'avanguardia con ampio **display a colori** ed interfaccia intuitiva a icone, per fornire informazioni più complete e dettagliate.

Tutte le funzioni della macchina sono gestite con **sistema CANBUS** che permette una migliore risposta in tempi più rapidi.

Condizioni di lavoro sempre sotto controllo e diagnostica più approfondita con letture in tempo reale.

Per le versioni VS gestione elettronica integrata di Motore e trasmissione garantiscono un **risparmio di carburante del 20% e relativa riduzione delle emissioni di CO e CO<sub>2</sub>**, con l'abbattimento degli NOx.

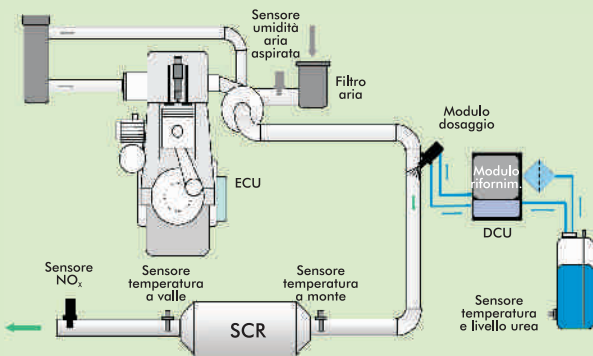


## DIECI PER L'AMBIENTE

*Un salto verso il futuro, più pulito e sostenibile.*

La scelta di Dieci è stata quella di adottare una gestione totalmente elettronica per iniezione, pressione turbo, coppia, giri, engine brake, strater safety release, monitoraggio, diagnostica e sistema **SCR (AdBlue)** per il trattamento dei gas di scarico.

**Maggiori prestazioni, riduzione dei consumi**, inferiore contaminazione dell'olio motore, intervalli di manutenzione più lunghi e durata dell'SCR pari alla vita del motore.





**VS EVO 2**

**LOADER**

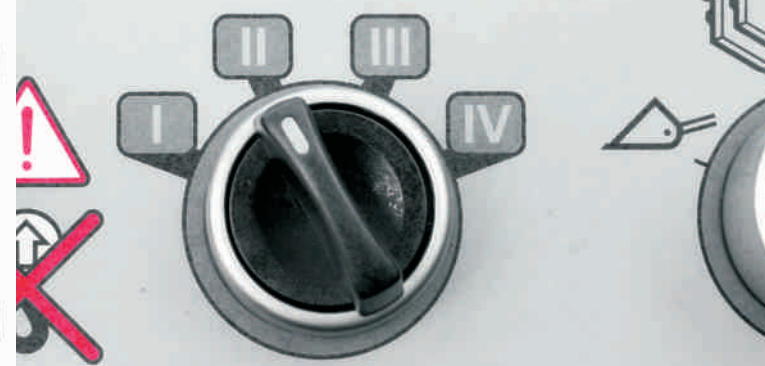
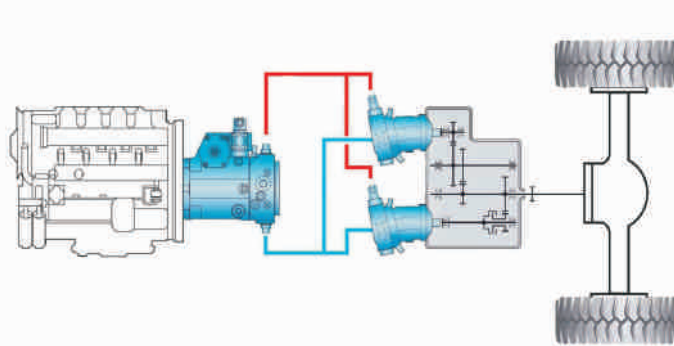
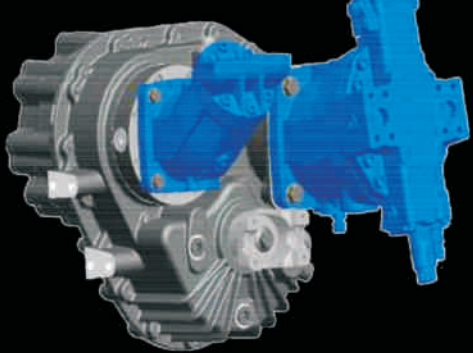
**ECO**

**CREEPER**

**NORMAL**







## VS EVO 2 DUAL MOTOR

Un modo ingegnoso per sfruttare al massimo tutti i cavalli messi a disposizione dal generoso propulsore.

La pompa idrostatica abbinata a due motori idraulici a pistoni è il cuore della trasmissione.

Il sistema elettronico che gestisce l'erogazione della potenza disconnette un motore al raggiungimento delle alte velocità, mantenendo inalterata la potenza erogata alle ruote e **riducendo in modo considerevole i consumi di carburante, fino al 20%**.



## 4 MODALITÀ DI LAVORO

La migliore performance in ogni situazione di lavoro.

**NORMAL:** adatto per gli spostamenti su strada con velocità di punta di 40 Km/h e grande capacità di traino.

**ECO:** perfetto per ottenere una considerevole riduzione dei consumi.

**LOADER:** ideale per le situazioni di carico e spinta, consente di avere maggiore sensibilità sui comandi per erogare con maggiore sicurezza la potenza sulle attrezzature, riducendo la velocità di punta.

**CREEPER:** perfetta combinazione tra potenza erogata e velocità di manovra evitando le classiche problematiche di affondamento (insilato).





# TECHNOLOGY

QUICK DEP

TELECAMERA

160 - 170 - 185 l/l'

SERBATOI  
MAGGIORATI

CILINDRO DI COMPENSAZIONE

AGRI MAX







## IMPIANTO IDRAULICO

Pompa idraulica maggiorata da 160, 170 o 185 l/1' per una maggiore velocità del braccio; **riduzione dei tempi di lavorazione del 25%** rispetto ai modelli precedenti. Per i modelli VS di serie la pompa LOAD SENSING.

Il **cilindro di compensazione (BREVETTO DIECI)** posto internamente al cilindro di sollevamento rende sempre equilibrata la spinta sul braccio, aumentandone la durata nel tempo.

## QUICK DEP

Sistema di depressurizzazione prese idrauliche attrezzature: facilita la connessione delle attrezzature senza alcuno sforzo.

## DESIGN

È sempre stato una prerogativa delle macchine Dieci ma nulla è fine a sé stesso.

I **NUOVI BRACCI** sono stati progettati e costruiti per far fronte a esigenze sempre più gravose.

## MANUTENZIONE

Tutte le migliorie tecnologiche apportate hanno creato spazio a favore dei **serbatoi maggiorati** di Gasolio, Olio e AdBlue.

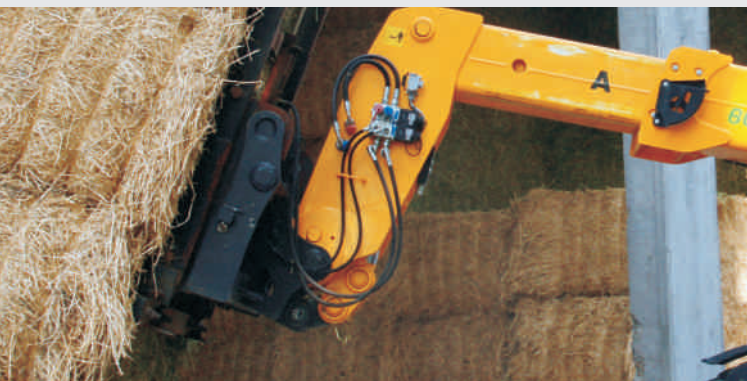
Cicli di lavoro più lunghi, meno interruzioni e **maggiore produttività** con i nuovi filtri aria e olio **LONG LIFE**.

## TELECAMERA MASSIMO CONTROLLO

Le telecamere (optional) offrono una visuale millimetrica sullo schermo in cabina facilitando le manovre di carico e spostamento.

## VENTOLE REVERSIBILI

Ogni radiatore può essere dotato di ventole reversibili idrauliche che permetteranno un cospicuo risparmio di carburante e renderanno più facile e veloce eseguire le operazioni di pulizia necessarie in ambienti sporchi e polverosi.





# SAFETY

## ROPS-FOPS

## TELAIO

## LIVELLAMENTO TRASVERSALE

## LIMITATORE DI MOMENTO

AGRI MAX





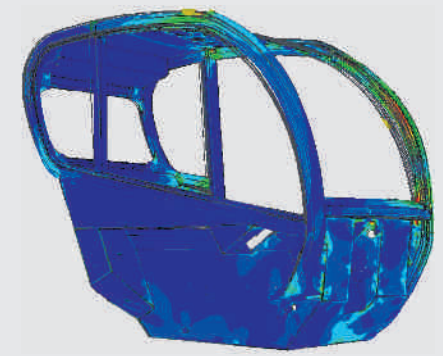


## LIMITATORE DI MOMENTO

Ogni macchina Dieci è dotata di un dispositivo di controllo che, in tempo reale, analizza i dati di stabilità del mezzo e in caso di raggiungimento dei limiti preimpostati interrompe immediatamente i movimenti aggravanti.

Il dispositivo di **livellamento trasversale** (optional), per inclinazioni fino a  $\pm 10^\circ$ , consente di operare in totale tranquillità su terreni non regolari.

Il **Joystick** con sensore di **uomo presente capacitivo** ed il sensore di presenza nel sedile evitano manovre accidentali.

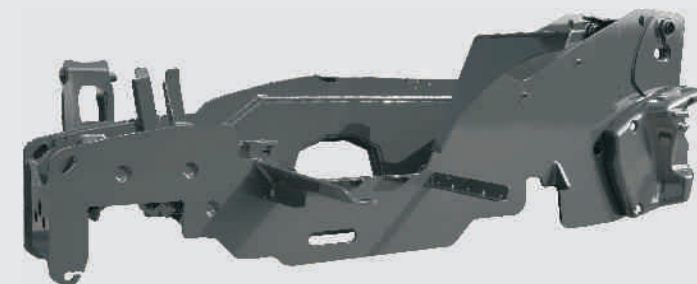


Cabina con **omologazione ROPS-FOPS** progettata con cellula di sicurezza per impedirne la deformazione in caso di ribaltamento o caduta di carichi pesanti.

## ROBUSTEZZA TELAIO

Il telaio caratterizza in modo inconfondibile l'Agri Max, l'esecuzione di tutte le saldature con robot automatizzati conferisce caratteristiche di rigidità e sicurezza totale anche nelle condizioni di maggior sollecitazione.

La macchina risulta essere assolutamente **priva di vibrazioni e flessioni**.





# MADE IN ITALY





# FOR THE WORLD

**DIECI**, con oltre mezzo secolo d'esperienza e una continua evoluzione, realizza il **veicolo perfetto** per ogni esigenza.

Il **Servizio di Assistenza Tecnica** è **presente** sul territorio mondiale attraverso una rete **capillare** di officine autorizzate e Dealer.

I magazzini ricambi automatizzati affiancati all'assistenza diretta con l'utilizzatore, assicurano tempi d'intervento brevissimi.

**DIECI SERVICE**, nel giro di poche ore, può fornire in tutto il mondo sia pezzi di ricambio che personale specializzato.

## **Garanzia**

DIECI offre pacchetti di estensione garanzia personalizzati per componenti e durata.





# SPECIFICHE TECNICHE

PRESTAZIONI	45.8	60.9	60.9 VS	65.8	65.8 VS	75.10
Portata massima su stabilizzatori (kg)	-	-	-	-	-	7.500
Portata massima su pneumatici (kg)	4.500	6.000	6.000	6.500	6.500	7.200
Altezza massima di sollevamento (m)	7,90	8,60	8,60	7,70	7,70	9,65
Sbraccio massimo orizzontale (m)	4,45	4,90	4,90	4,20	4,20	5,40
Sbraccio alla massima altezza (m)	0,30	0,45	0,45	0,60	0,60	0,70
Angolo di brandeggio forche	134°	144°	144°	144°	144°	134°
Forza di strappo (daN)	5.700	7.500	7.500	7.500	7.500	8.750
Forza di traino (daN)	7.300	7.600	8.800	7.600	8.800	8.400
Pendenza massima superabile	40%	40%	40%	40%	40%	40%
Peso totale a vuoto (kg)	8.800	11.100	11.100	10.900	10.900	12.100
Velocità max (km/h)	40	40	40	40	40	40

\* riferita a ruote con diametro massimo ammesso

BRACCIO	45.8	60.9	60.9 VS	65.8	65.8 VS	75.10
Tempi: a vuoto (in secondi)						
Sollevamento	13,0	13,4	11,0	12,8	10,5	15,1
Discesa	8,9	8,4	6,9	8,0	6,6	9,9
Uscita	6,8	7,8	6,4	6,7	5,5	10,4
Rientro	3,8	3,4	2,8	3,0	2,4	4,1
Brandeggio avanti	3,3	3,5	2,8	3,5	2,8	4,6
Brandeggio indietro	2,0	2,3	1,9	2,3	1,9	2,0

Sistema di compensazione brevettato

DIMENSIONI	45.8	60.9	60.9 VS	65.8	65.8 VS	75.10
A/A*/A**	440/480*	395/470*/445**	395/470*/445**	395/470*/445**	395/470*/445**	440
B	1480	1505	1505	1155	1155	1630
C	2600	2800	2800	2800	2800	2950
D	860	1050	1050	1050	1050	1330
E/E*/E**	4000/4050*	4435/4520*/4495**	4435/4520*/4495**	4435/4520*/4495**	4435/4520*/4495**	4820
F	4940	5355	5355	5005	5005	5910
G	940	940	940	940	940	940
H/H*/H**	2460/2500*	2495/2570*/2545**	2495/2570*/2545**	2495/2570*/2545**	2495/2570*/2545**	2490
I	1910	1920/1975*/1950**	1920/1975*/1950**	1920/1975*/1950**	1920/1975*/1950**	1920
L	2310	2390/2420*/2450**	2390/2420*/2450**	2390/2420*/2450**	2390/2420*/2450**	2380
M	4080	4550	4550	4350	4350	4730
N	1260	1700	1700	1700	1700	1700
O	3920	4400	4400	4400	4400	4400

misure espresse in millimetri - (\*) - (\*\*) = Misure riferite alle ruote optional

RIFORMIMENTI (litri)	45.8	60.9 - 60.9 VS 65.8 - 65.8 VS	75.10
Impianto idraulico (totale)	155	160	160
Serbatoio gasolio	105	125	105
Serbatoio AdBlue	/	27	35

IMPIANTO IDRAULICO	45.8
Pompa ad ingranaggi con portata a max. regime (lt/1')	170
Pressione max di esercizio (bar)	240
Comando distributore con joystick	4 in 1

IMPIANTO IDRAULICO	60.9 65.8 - 75.10
Pompa ad ingranaggi con portata a max. regime (lt/1')	160
Pressione max di esercizio (bar)	250
Comando distributore con joystick	4 in 1

IMPIANTO IDRAULICO	60.9 VS 65.8 VS
Pompa ad ingranaggi con portata a max. regime (lt/1')	200
Pressione max di esercizio (bar)	250
Comando distributore con joystick	4 in 1

MOTORE	45.8	60.9 - 60.9 VS - 65.8 65.8 VS - 75.10
		96 kW 103 kW
Modello	Kubota	FPT FPT
Potenza nominale kW (hp) @ 2600 rpm	85 (114)	/ /
Potenza nominale kW (hp) @ 2200 rpm	/	96 (130) 103 (140)
Potenza di picco kW (hp) @ 1900 rpm	/	105 (141) 113 (152)
Giri al minuto (rpm)	2600	2200 2200
Funzionamento		4 tempi Diesel
Iniezione	Diretta Elettronica, Common Rail	
Numero e disposizione cilindri		4, verticali in linea
Cilindrata (cm <sup>3</sup> )	3769	4500 4500
Consumo specifico (g/kWh)	227	208 208
Sistema di post trattamento gas di scarico	DPF	SCR SCR
* alla massima potenza		Stage 3B/Tier 4i
		Turbo compressore Aftercooler
		Sistema di raffreddamento a liquido

PONTI DIFFERENZIALI
Assali sterzanti: 2 con riduttori epicicloidali
Tipo di sterzata: 4 ruote / trasversale / 2 ruote
Assale anteriore: rigido (a richiesta livellante)
Assale posteriore: oscillante
Frenatura di servizio a bagno d'olio sulle 4 ruote con impianto idraulico sdoppiato e servofreno
Frenatura di stazionamento ad azionamento negativo

PNEUMATICI	45.8	60.9 - 60.9 VS 65.8 - 65.8 VS	75.10
Pneumatici	405/70x20"	18-22.5"	18R22.5"
*Alternativa	405/70x24"	17,5-25"	/
**Alternativa	/	500/70R24"	/

TRASMISSIONE
Trasmissione idrostatica con pompa a portata variabile
Motore idrostatico a variazione automatica
Inversione elettro-idraulica
Pedale inching per avanzamento controllato
Cambio a 2 velocità servocomandato

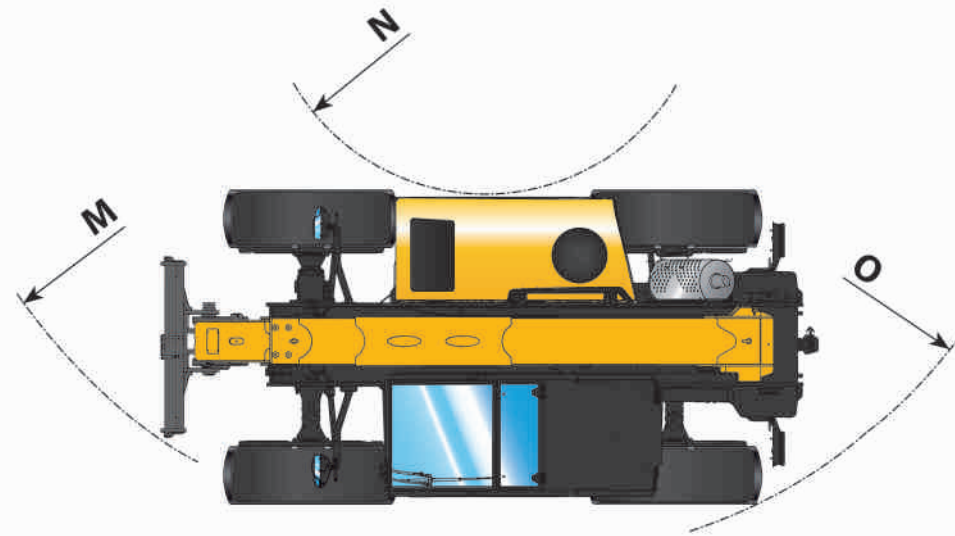
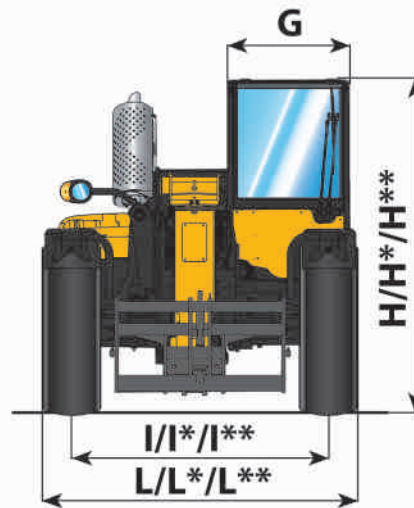
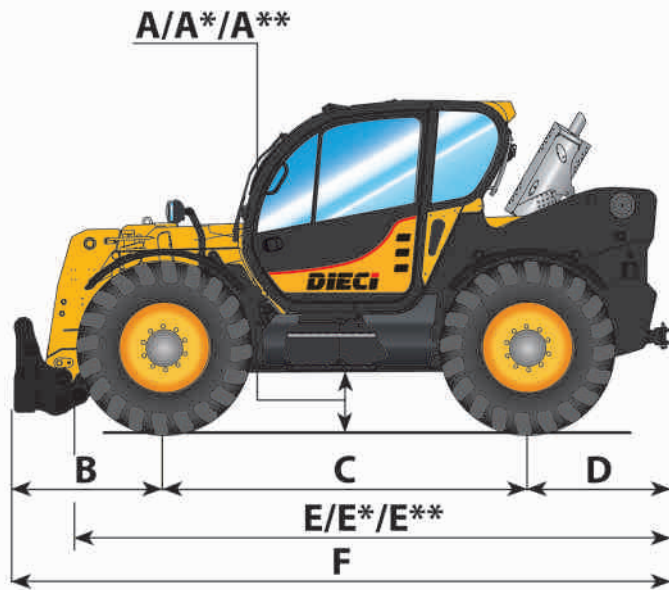
TRASMISSIONE VS
Trasmissione idrostatica Vario System EVO 2
Inversione di marcia elettro-idraulica
Drive Mode: Auto motive / loader / Creeper / Eco
Pedale inching elettronico

OPTIONAL E ACCESSORI	60.9 - 60.9 VS 65.8 - 65.8 VS
A/C	Solo per questi modelli
Scaldirighe Acqua	Omologazione come trattore agricola
Sospensione pneumatica sedile	Gancio di traino
Faro a led su testa braccio	Frenatura idraulica e pneumatica
Attacco rapido per accessori	Presca idraulica posteriore
Autoradio	Ventola reversibile
Antifurto	Sospensione braccio
Protezione vetro	
(per ulteriori personalizzazioni richiedere al concessionario di zona).	

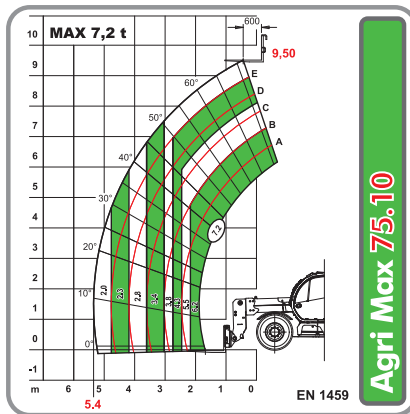
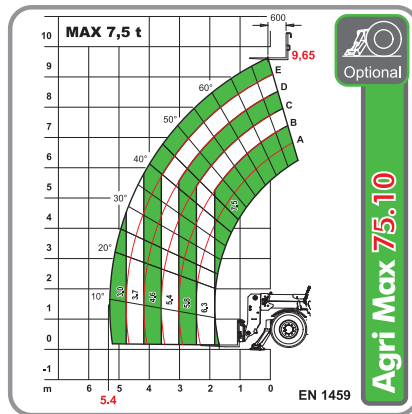
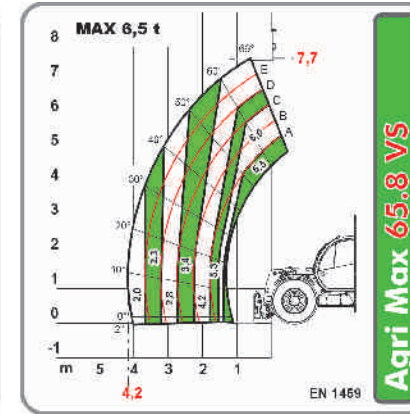
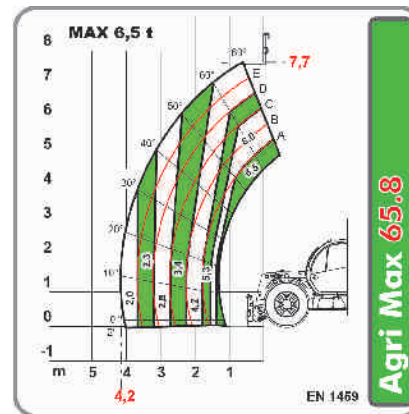
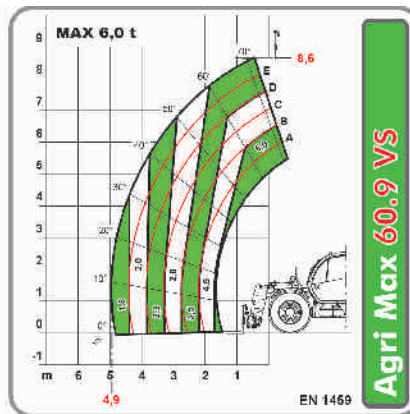
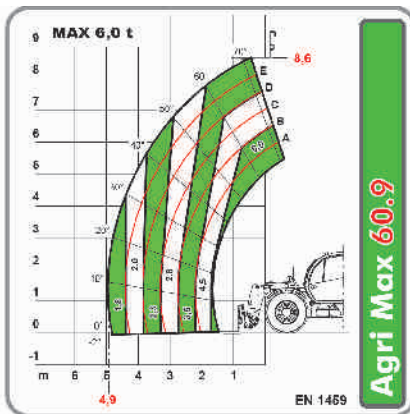
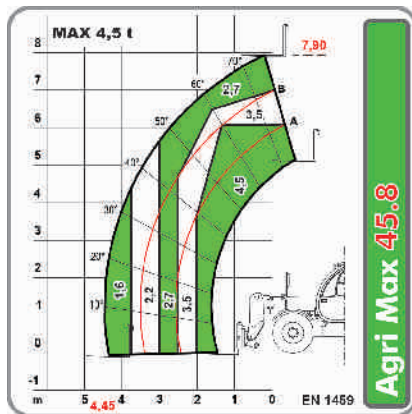
CAPACITÀ DI TRAINO (a richiesta)	60.9 - 60.9 VS 65.8 - 65.8 VS
Rimorchio non frenato (t):	6
Frenatura ad inerzia (t):	9
Frenatura meccanica (t):	6
Frenatura idraulica/pneumatica (t):	20

DISPOSITIVI DI SERIE
Dispositivo anti ribaltamento con blocco movimenti aggravanti
Presca idraulica per eventuali accessori su testa braccio
Cabina chiusa insonorizzata omologata ROPS - FOPS, con riscaldamento
Differenziale autobloccante ponte anteriore (limited slip 45%)
Alzavetro elettrico
Display LCD a colori
Grid heater





A\* - E\* - H\* = Misure riferite alle ruote optional



Le foto di questo catalogo sono puramente indicative  
causa la costante evoluzione e ricerca



