

DIECI



AGRI STAR



AGRI STAR

TUTTO DI SERIE: grande maneggevolezza, precisione nei movimenti, massima potenza, comfort assoluto, ecologico.

Agri Star è un concentrato di tradizione e tecnologia in grado di soddisfare tutte le esigenze dell'agricoltore.

I nuovi motori ecologici e più performanti, a gestione completamente elettronica, abbinati alla nuova trasmissione idrostatica a due rapporti, permettono una **riduzione** drastica dei **consumi** fino al **20%**.

TUTTO QUELLO CHE SERVE



GREEN CORE

AGRI STAR

COMFORT

EVOLUTION

HI - TECHNOLOGY



CLASSIC RANGE

AGRISTAR

7-10 m

ALTEZZA BRACCIO

3700 - 3800 Kg
PORTATA MASSIMA

IDROSTATICA

2 RAPPORTI

114 hp

TURBO AFTERCOOLER



Agri Star **37.7**

114 hp
7.35 m
3700 kg



Agri Star **37.8**

114 hp
7.80 m
3700 kg



Agri Star **38.10**

114 hp
9.75 m
3800 kg



TRASMISSIONE IDROSTATICA

Realizzata con componenti di ultimissima generazione e supportata da potenti propulsori facilita i movimenti rendendoli fluidi e precisi.

NUOVI MOTORI CON DPF

Potenza max di 114 hp. e consumi di carburante ridotti di oltre il 20 % con i nuovi motori a controllo completamente elettronico rispettanti le restrittive normative **Stage 3B/Tier 4i**.

DESIGN

È sempre stato una prerogativa delle macchine Dieci ma nulla è fine a sé stesso, ogni restyling oltre all'estetica migliora notevolmente insonorizzazione e aerazione del vano motore.

EVOLUTION

40 Km/h
SPOSTAMENTI RAPIDI

**BRACCIO SPECIALE
PER AGRICOLTURA**

EASY DUMPING

TRAINO RIMORCHI 20 ton.





VELOCITÀ

40 km/h (limitata secondo le normative) con **elevata forza di trazione**. **Accelerazione potente** e guida agevole in totale sicurezza.

MANEGGEVOLEZZA

La trasmissione idrostatica di nuova generazione permette manovre facili e precise. Acceleratore elettronico e pedale inching, renderanno possibile l'**avanzamento lento e controllato del mezzo**, anche con braccio alla massima velocità.

MASSIME PRESTAZIONI

Il perfetto equilibrio tra i due sistemi di controllo velocità e temperatura, estremamente affidabili, garantisce eccezionali prestazioni di **traino** e di lavoro con pala.

EASY DUMPING

L'ingegnoso sistema di **brandedgio** è appositamente studiato per aumentarne l'angolo di servizio, particolarmente apprezzabile per lo scarico della pala a braccio alzato.

CHAINS SYSTEM

Performance incredibili con il sistema di filo a catene per una maggior resistenza alle sollecitazioni e una maggiore visibilità.

MOTORI Stage 3B/Tier 4i con DPF

Per il controllo dei gas di scarico viene adottata la tecnologia DPF Diesel Particulate Filter. Intuitivo il controllo della rigenerazione del filtro con funzione sia manuale che automatica.



COMFORT

ROPS-FOPS

VISIBILITÀ
360°

COMPUTER
DI BORDO

A/C

AGRI STAR





Comfort assoluto

È la prima cosa che si avverte a bordo di un Agri Star. Lo studio meticoloso della disposizione dei comandi rende semplice, intuitivo e confortevole l'utilizzo della macchina.

Tecnologia senza confronti con il nuovo **computer di bordo**.

Sul display vengono visualizzate in modo chiaro ed in tempo reale tutte le informazioni necessarie all'utilizzo del mezzo.

Il **climatizzatore semiautomatico** con 7 bocchette di ventilazione permette la perfetta diffusione dell'aria all'interno dell'abitacolo. Tettuccio e lunotto apribili, di serie su tutti i modelli, consentono una migliore aerazione durante il lavoro.



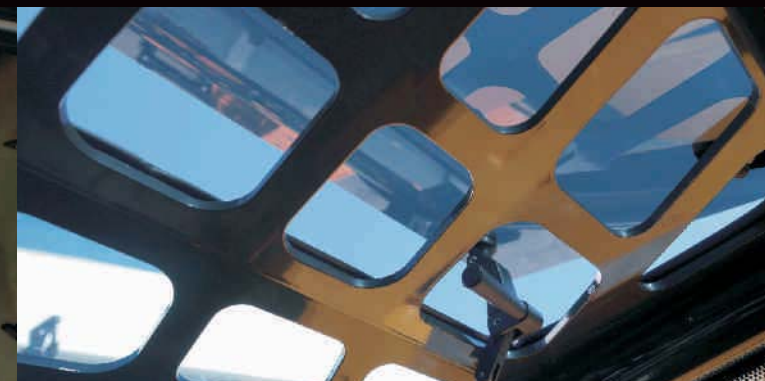
Dotato della porta **più ampia** sul mercato, accedere al posto guida sarà più agevole e sicuro.

All'interno dell'abitacolo tutto è stato concepito in modo da facilitare il lavoro dell'operatore.

Insonorizzazione acustica, **volante regolabile** in altezza e profondità, **alzacrystallo elettrico**, vani portaoggetti e vari accessori come **aria condizionata**, stereo, tende parasole e sedile ergonomico pneumatico consentono di operare in condizioni di comfort totale.

Il tergicristallo deterge il vetro anche nella parte superiore della cabina.

Il design della cabina e le ampie superfici vetrate permettono una visuale senza confronti a **360°**.



HANDLING

AGILITÀ

NUOVO
JOYSTICK



PEDALE INCHING





TUTTO IN UNA MANO

CON ASSOLUTA PRECISIONE.

Il nuovo joystick 4 in uno, di serie su tutti i modelli, permetterà il controllo integrale del mezzo. Il comando inversione di marcia integrato, renderà più rapidi i cambi di direzione.

Il distributore flow sharing compensato, permette la simultaneità di tutti i movimenti.

Il Joystick con sensore di uomo presente capacitivo ed il sensore di presenza nel sedile evitano manovre accidentali.



AGILITÀ

Il sistema sterzante ad alta efficienza trasmette una sensazione di **guida leggera**, infatti anche nelle condizioni di maggior carico il volante risulta essere sempre morbido.

Maneggevolezza e compattezza rimangono le caratteristiche principali, il **raggio di sterzata** risulta essere il **più stretto della categoria**.

PEDALE INCHING

Comando indispensabile quando la velocità di avanzamento deve essere ridotta o arrestata e viene richiesta la massima potenza idraulica per l'attrezzatura in uso.

Il **freno di servizio servoassistito** garantisce inoltre una frenata sicura e modulabile con riduzione dello sforzo sul pedale.

EASY RIDE

Il costante lavoro dei tecnici Dieci ha messo a punto il sofisticato sistema di sospensione pneumatica installato sul braccio (optional) ottenendo una drastica riduzione delle oscillazioni avvertite durante la marcia su terreni irregolari e sconnessi.



GREEN CORE

- 20%
**RIDUZIONE
CONSUMI**

**DISPLAY TFT
INTERFACCIA UTENTE**



STAGE 3B / Tier 4i

DPF

(DIESEL PARTICULATE FILTER)





COMPUTER DI BORDO

Strumentazione all'avanguardia con ampio **display** ed **interfaccia intuitiva** a icone, per fornire informazioni più complete e dettagliate.

Tutte le funzioni della macchina sono gestite con **sistema CANBUS** che permette una migliore risposta in tempi più rapidi.

Condizioni di lavoro sempre sotto controllo e diagnostica più approfondita con letture in tempo reale.

Eccezionali prestazioni per i nuovi motori **KUBOTA** a totale controllo elettronico con potenze di **114 hp**, rispettanti le normative antinquinamento **STAGE 3B/Tier 4i**.

La gestione elettronica del motore garantisce una drastica riduzione **delle emissioni di CO e CO₂**, con l'abbattimento degli NOx.

VENTOLA REVERSIBILE

Ogni radiatore può essere dotato di ventola reversibile idraulica che permette un cospicuo risparmio di carburante e rende più facile e veloce eseguire le operazioni di pulizia necessarie in ambienti sporchi e polverosi.

DIECI PER L'AMBIENTE

Un salto verso il futuro, più pulito e sostenibile.

La scelta di Dieci è stata quella di adottare **MOTORI ECOLOGICI** con gestione totalmente elettronica per iniezione, pressione turbo, coppia, giri, engine brake, strater safety release, monitoraggio, diagnostica e sistema **DPF con rigenerazione automatica** per il trattamento dei gas di scarico.

Maggiori prestazioni, riduzione dei consumi, inferiore contaminazione dell'olio motore, intervalli di manutenzione più lunghi.



TECHNOLOGY

QUICK DEP

ROPS-FOPS

170 l/1'

LIVELLAMENTO
TRASVERSALE

LIMITATORE
DI MOMENTO

CILINDRO DI COMPENSAZIONE





Il dispositivo di **livellamento trasversale** (optional), per inclinazioni fino a $\pm 8^\circ$, consente di operare in totale tranquillità su terreni non regolari.

Il **cilindro di compensazione (BREVETTO DIECI)** posto internamente al cilindro di sollevamento rende sempre equilibrata la spinta sul braccio, aumentandone la durata nel tempo.

QUICK DEP

Sistema di depressurizzazione prese idrauliche attrezzature: facilita la connessione delle attrezzature senza alcuno sforzo.

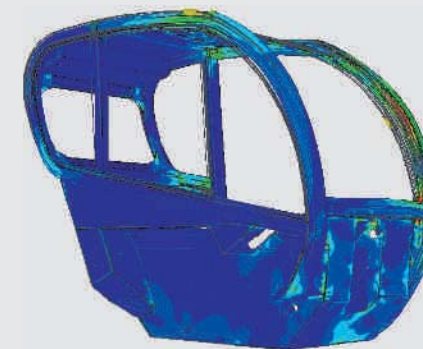


LIMITATORE DI MOMENTO

Ogni macchina Dieci è dotata di un dispositivo di controllo che, in tempo reale, analizza i dati di stabilità del mezzo e in caso di raggiungimento dei limiti preimpostati interrompe immediatamente i movimenti aggravanti.

IMPIANTO IDRAULICO

Pompa idraulica maggiorata da **170 l/1'** per una maggiore velocità di esecuzione delle manovre; **riduzione dei tempi di lavorazione del 25%** rispetto al modello precedente.



Cabina con **omologazione ROPS-FOPS** progettata con cellula di sicurezza per impedirne la deformazione in caso di ribaltamento o caduta di carichi pesanti.

ROBUSTEZZA TELAIO

Il telaio caratterizza in modo inconfondibile il Agri Star Dieci, l'esecuzione di tutte le saldature con robot automatizzati conferisce caratteristiche di rigidità e sicurezza totale anche nelle condizioni di maggior sollecitazione.

La macchina risulta essere assolutamente **priva di vibrazioni e flessioni**.



MADE IN ITALY



FOR THE WORLD

DIECI, con oltre mezzo secolo d'esperienza e una continua evoluzione, realizza il **veicolo perfetto** per ogni esigenza.

Il **Servizio di Assistenza Tecnica** è **presente** sul territorio mondiale attraverso una rete **capillare** di officine autorizzate e Dealer.

I magazzini ricambi automatizzati affiancati all'assistenza diretta con l'utilizzatore, assicurano tempi d'intervento brevissimi.

DIECI SERVICE, nel giro di poche ore, può fornire in tutto il mondo sia pezzi di ricambio che personale specializzato.

Garanzia

DIECI offre pacchetti di estensione garanzia personalizzati per componenti e durata.



SPECIFICHE TECNICHE

PRESTAZIONI

	37.7	37.8	38.10
Portata massima (kg)	3.700	3.700	3.800
Altezza massima di sollevamento (m)	7,35	7,80	9,75
Sbraccio massimo orizzontale (m)	4,00	4,45	6,45
Sbraccio alla massima altezza (m)	0,20	0,35	0,84
Angolo di brandeggio forche	146°	146°	146°
Forza di strappo (daN)	5.700	5.700	5.700
Forza di traino (daN)	7.300	7.300	7.300
Pendenza massima superabile	40%	40%	40%
Peso totale a vuoto (kg)	7.100	7.400	7.900
Velocità max (km/h)	40	40	40

* riferita a ruote con diametro massimo ammesso

BRACCIO

	37.7	37.8	38.10
Tempi: a vuoto (in secondi)			
Sollevamento	7,3	7,2	8,7
Discesa	3,8	3,7	5,0
Uscita	5,2	5,5	7,6
Rientro	2,9	3,1	4,6
Brandeggio avanti	2,7	2,7	2,7
Brandeggio indietro	1,7	1,6	1,6

Sistema di compensazione brevettato

DIMENSIONI

	37.7	37.8	38.10
A/A*/A**	340/390*/410**	340/390*/410**	340/390*/410**
B	1380	1620	1380
C	2600	2600	2600
D	970	970	970
E/E*/E**	4060/4110*/4130**	4060/4110*/4130**	4060/4110*/4130**
F	4950	4950	4950
G	940	940	940
H/H*/H**	2310/2630*/2380**	2310/2630*/2380**	2310/2630*/2380**
I	1780	1780	1780
L	2290	2290	2290
M	3700	4050	3700
N	950	950	950
O	3450	3450	3450

misure espresse in millimetri - (*) - (**) = Misure riferite alle ruote optional

PNEUMATICI

Pneumatici	405/70x20"
*Alternativa	18-22.5"
*Alternativa	18R22.5"
**Alternativa	405/70x24"

RIFORMIMENTI (litri)

Impianto idraulico (totale)	140
Serbatoio gasolio	160

IMPIANTO IDRAULICO

Pompa ad ingranaggi con portata a max. regime (lt/1')	170
Pressione max di esercizio (bar)	240
Comando distributore con joystick	4 in 1 elettroproporzionale

MOTORE

Modello	Kubota
Potenza massima kW (hp)	85 (114)
Giri al minuto (rpm)	2600
Funzionamento	4 tempi Diesel
Iniezione	Diretta Elettronica, Common Rail
Numero e disposizione cilindri	4, verticali in linea
Cilindrata (cm ³)	3769
Consumo specifico a 2600 rpm (g/kWh)*	227
Sistema di post trattamento gas di scarico	DPF (Stage 3B/Tier 4i)

Turbo compressore Aftercooler / Sistema di raffreddamento a liquido

* alla massima potenza

PONTI DIFFERENZIALI

Assali sterzanti: 2 con riduttori epicicloidali
Tipo di sterzata: 4 ruote / trasversale / 2 ruote
Assale anteriore: rigido
Assale posteriore: oscillante
Frenatura di servizio a bagno d'olio sull'asse anteriore con servofreno
Frenatura di stazionamento ad azionamento negativo

TRASMISSIONE

Trasmissione idrostatica con pompa a portata variabile
Motore idrostatico a variazione automatica
Inversione elettro-idraulica
Pedale inching per avanzamento controllato
Cambio a 2 velocità servocomandato

OPTIONAL E ACCESSORI

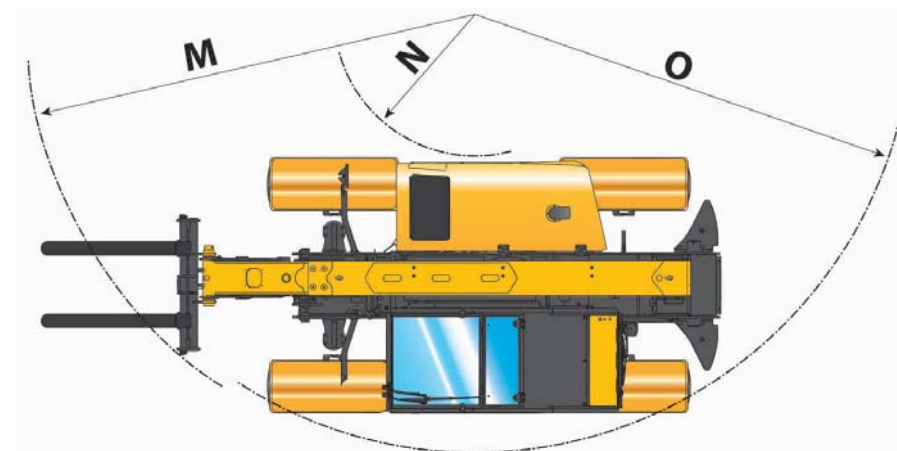
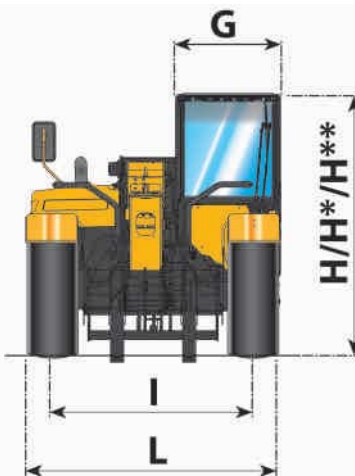
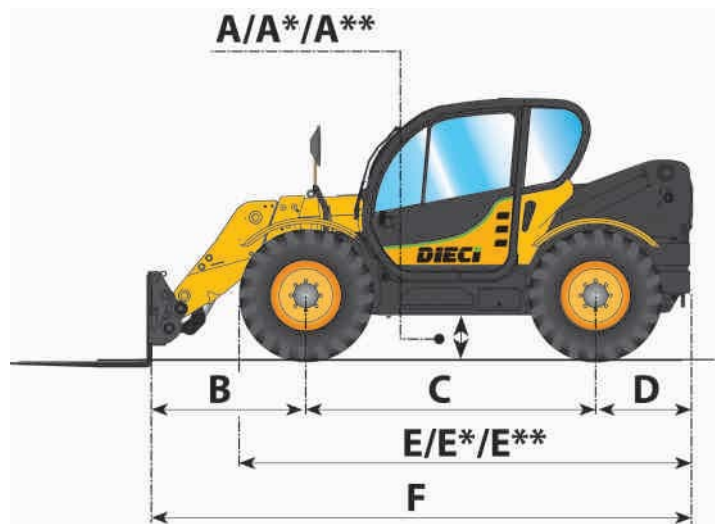
A/C
Livellamento trasversale
Scaldiglie Acqua
Sospensione pneumatica sedile
Faro su testa braccio / fari di lavoro a led
Attacco rapido per accessori
Autoradio
Antifurto
Protezione vetro
(per ulteriori personalizzazioni richiedere al concessionario di zona).

CAPACITÀ DI TRAINO (a richiesta)

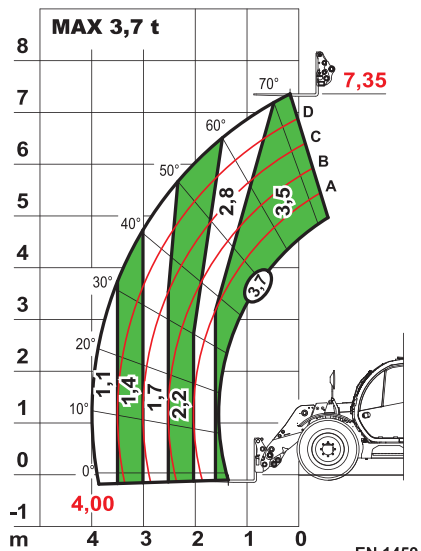
Rimorchio non frenato (t):	6
Frenatura ad inerzia (t):	9
Frenatura meccanica (t):	6
Frenatura idraulica/pneumatica (t):	20

DISPOSITIVI DI SERIE

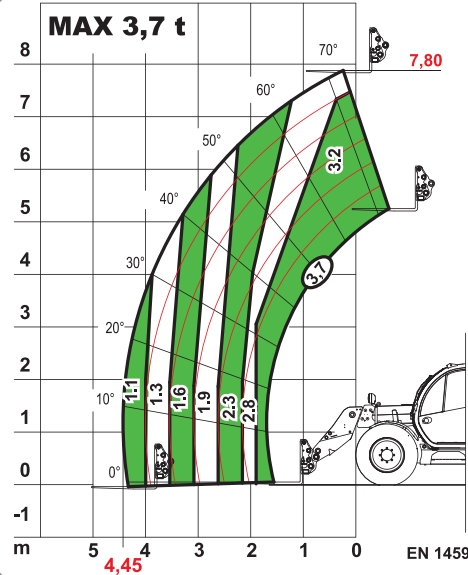
Dispositivo anti ribaltamento con blocco movimenti aggravanti
Preso idraulica per eventuali accessori su testa braccio
Cabina chiusa insonorizzata omologata ROPS - FOPS, con riscaldamento
Differenziale autobloccante ponte anteriore (limited slip 45%)
Alzavetro elettrico
Display LCD / Tachimetro digitale
Filtro ad alta efficienza con cicloni



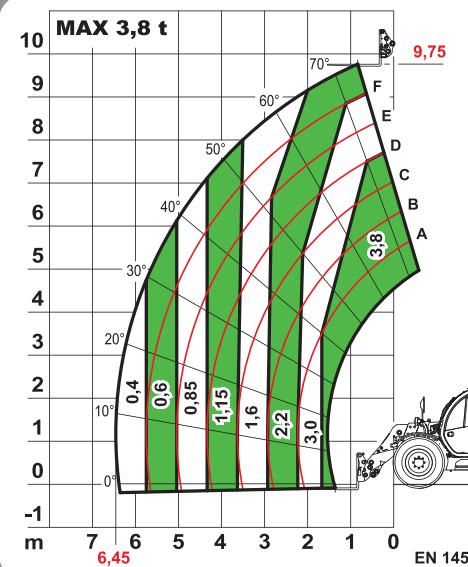
(* - (**)) = Misure riferite alle ruote optional



Agri Star 37.7



Agri Star 37.8



Agri Star 38.10

