



*macchine edili ed agricole*  
**d** **DIECI**  
S.r.l.

# Gli Specialisti dell'Agricoltura

	Agri Plus 40.7 VS	Agri Plus 40.7 H VS	Agri Plus 40.7 PS	Agri Plus 40.7 H PS	Agri Plus 38.9 VS	Agri Plus 38.9 H Vs	Agri Plus 38.9 PS	Agri Plus 38.9 H PS	Agri Tech 35.7 VS	Agri Tech 32.9 VS
Motore	Iveco NEF	Iveco NEF	Iveco NEF	Iveco NEF	Iveco NEF	Iveco NEF	Iveco NEF	Iveco NEF	Iveco NEF	Iveco NEF
Potenza Massima Kw(HP)	93(127)	93(127)	93(127)	93(127)	93(127)	93(127)	93(127)	93(127)	93(127)	93(127)
Velocità Massima (Km/h)*	40	40	40	40	40	40	40	40	40	40
Trasmissione	ID / EL	ID / EL	TC	TC	ID / EL	ID / EL	TC	TC	ID / EL	ID / EL
Portata massima (Kg)	4.000	4.000	4.000	4.000	3.800	3.800	3.800	3.800	3.500	3.200
Altezza massima di sollevamento (m)	7,00	7,00	7,00	7,00	9,00	9,00	9,00	9,00	7,00	9,00
Lunghezza x Larghezza x Altezza (mm)	5075x2265x2355	5075x2265x2495	5075x2265x2355	5075x2265x2495	5075x2265x2355	5075x2265x2495	5075x2265x2355	5075x2265x2495	5550x2400x2500	5550x2400x2500
Peso totale a vuoto (Kg)	7.600	7.600	7.600	7.600	7.800	7.800	7.800	7.800	7.400	8.000
Pneumatici	16/70x24"	16/70x24"	16/70x24"	16/70x24"	16/70x24"	16/70x24"	16/70x24"	16/70x24"	16/70x24"	405/70x24"

\*riferita a ruote con diametro massimo ammesso



**Agri Plus  
40.7 H VS**



**Agri Plus  
40.7 H PS**



**Agri Plus  
38.9 VS**

**Agri Plus  
40.7 VS**

**Agri Plus  
40.7 PS**



# Face the **INNOVATION**

Gli Agri Dieci scattanti e maneggevoli, di estrema comodità e facilità di guida, insieme alla produttività garantita dalla precisione dei dispositivi elettronici vi renderanno entusiasti. Tecnologia d'avanguardia con prestazioni d'eccezione ed un comfort inarrivabile posizionano gli Agri Dieci in pole position in tutti i campi:

- Le motorizzazioni concepite per utilizzi intensivi garantiscono un altissimo livello di affidabilità nel tempo.
- Il cambio vi permette di passare da una velocità all'altra sotto carico senza toccare la frizione.
- La trazione integrale gestita elettronicamente assicura massima sicurezza e migliore guidabilità anche con i carichi più pesanti.
- L'attenzione rivolta al comfort ed alla funzionalità è confermata da una cabina corredata di ogni optional in cui ogni comando è disposto razionalmente.

Ogni attività richiede esigenze diverse, pertanto la linea AGRI è disponibile in 10 diverse versioni.



**Agri Plus  
38.9 H VS**



**Agri Plus  
38.9 PS**



**Agri Plus  
38.9 H PS**



**Agri Tech  
35.7 VS**



**Agri Tech  
32.9 VS**

# AGRI PLUS

## progettato per l'agricoltura



**Dieci**, da anni leader nel settore degli elevatori telescopici, propone la linea AGRI PLUS con un progetto dedicato e specifico.

Mai come ora è stato così facile ottenere prevenzione, sicurezza e produttività al massimo livello.

Nel più assoluto rispetto delle più severe norme antinfortunistiche vigenti, l'estrema poli-funzionalità consente di ottenere le migliori prestazioni dove i cicli di lavoro sono pesantissimi e rapidissimi. Dinamismo, robustezza e concezione decisamente funzionale trasmettono chiaramente quanto sia facile lavorare con un AGRI PLUS.









# AGRI TECH

il primo multifunzione forte come un trattore



Dall'evoluzione della storica esperienza nel settore degli elevatori telescopici nasce la gamma AGRI TECH; macchine altamente performanti con attributi di dinamismo e versatilità insostituibili. Presa di forza e attacco a tre punti posteriore conferiscono a questi multifunzione caratteristiche e campi di utilizzo di gran lunga superiori a trattori di pari potenza.

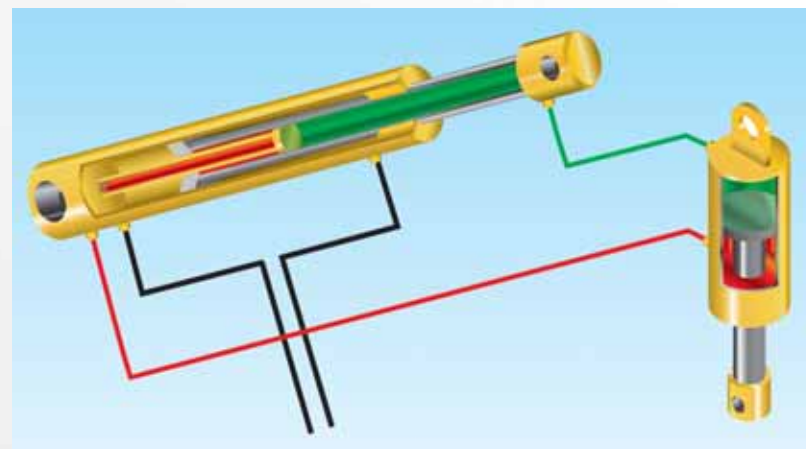
Solo utilizzando un AGRI TECH si possono apprezzare tutte le sue capacità. Le dimensioni contenute, gli alti standard di prestazioni, gli innovativi equipaggiamenti tecnologici e i comfort condensati negli AGRI TECH, li rendono davvero unici.







# Le Caratteristiche che ci rendono **VINCENTI**



L'ingegnoso sistema di sospensione installato sul braccio **EASY RIDE**, disponibile come optional, riduce drasticamente la sensazione di oscillazione che si avverte in marcia sui terreni sconnessi.

La possibilità di scelta della velocità dei movimenti del braccio tramite l'inserimento automatico o manuale di una **pompa idraulica supplementare** consente di operare in assoluta precisione o estrema dinamicità.

Il brevetto Dieci relativo al **cilindro di compensazione** posto internamente al cilindro di sollevamento rende sempre equilibrata la spinta sul braccio, aumentandone la durata nel tempo.



L'ingegnoso **sistema di brandeggio** è appositamente studiato per aumentarne l'angolo di servizio, particolarmente apprezzabile nell'utilizzo della pala a braccio alzato.



## MOTORE

Le forti sollecitazioni termiche causate da lunghi cicli di lavoro non saranno più un problema a bordo di un telescopico Dieci.

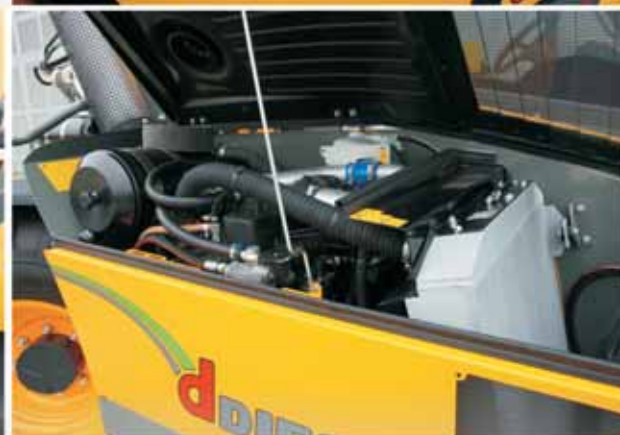
Per evitare rischi di surriscaldamento le gamme Agri Plus e Agri Tech sono infatti equipaggiate di un **doppio circuito di raffreddamento con due radiatori** che permettono di ridurre le temperature raffreddando tutto l'olio (trasmissione + impianto idraulico).

L'**ottima accessibilità** dei radiatori, dei filtri aria e del vano motore permette una comoda e veloce manutenzione senza rallentare le fasi di lavorazione.



La continuità è una delle doti più importanti del motore agricolo, la **potenza massima** deve essere raggiunta **presto** e mantenuta **a lungo** è il caso del motore del Vostro Agri in grado di raggiungere la coppia massima a bassi regimi e mantenerla in un arco di stabilità molto esteso. I nuovi motori da 93 kW sviluppano la miglior coppia del mercato nella loro categoria di potenza offrendo in questo modo un'elasticità rimarchevole e una silenziosità di funzionamento ineguagliabile.

Il serbatoio gasolio da 140 l o 160 l ed i consumi ottimizzati garantiscono un'autonomia record che si traduce in una riduzione dal 20% al 30% degli arresti per rifornimento.



## AGILITA'

Il sistema sterzante ad alta efficienza trasmette una sensazione di guida leggera, infatti anche nelle condizioni di maggior carico il volante risulta essere sempre morbido. Maneggevolezza e compattezza rimangono le caratteristiche principali, nonostante il passo più lungo il raggio di sterzata risulta essere il più stretto della categoria.



## ROBUSTEZZA TELAIO

Il telaio di forte impatto visivo caratterizza in modo inconfondibile il vostro Agri Dieci, la struttura sovradimensionata conferisce caratteristiche di rigidità e sicurezza totale anche nelle condizioni di maggior sollecitazione. Incomparabile nella sua categoria è il controllo della macchina assolutamente priva di vibrazioni e flessioni.





# Esattamente

## come il Vostro trattore

Indispensabile per i più esigenti **l'attacco a tre punti** di ultimissima generazione vi permetterà di utilizzare tutte le attrezzature agricole con un'unica macchina.



Il **sistema di controllo elettronico di sforzo e posizione** di serie permette l'avanzamento su qualsiasi tipo di terreno regolando automaticamente l'altezza da terra dell'attrezzatura. Il **sistema antidumping** consente di ridurre drasticamente le oscillazioni che si avvertono durante la marcia.

La particolare posizione, molto vicina all'asse posteriore garantisce una **perfetta stabilità** anche in caso di forti sollecitazioni riducendo al minimo il sollevamento del ponte anteriore. Di grande utilità è la possibilità di bloccare l'oscillazione del ponte anteriore per svolgere operazioni come elevatore telescopico, oppure di bloccare quello posteriore per gli utilizzi come trattore.

Nuovo e performante è il sistema di gestione della **presa di forza meccanica** a due velocità (540-1000 Rpm) in grado di trasferire tutta la potenza a disposizione sulle vostre attrezzature.



## TRASMISSIONE

Essendo un mezzo destinato ad una grande varietà di utilizzi è disponibile con 2 diversi tipi di trasmissione: **VARIO SYSTEM** e **POWERSHIFT**.

Entrambe le trasmissioni sono in grado di gestire, tramite il comando **INCHING** a pedale, l'avanzamento in modo controllato anche con motore ad altissimi regimi.



Il più classico **POWERSHIFT** garantisce la massima potenza a tutti i regimi di esercizio grazie a un cambio a 4 marce avanti e 3 retromarce. Prerogativa di questa trasmissione è la possibilità di cambiare marcia in velocità sia in modalità manuale che automatica. Trainare un rimorchio fino a 40 km/h in zone montane o su terreni particolarmente sconnessi non rappresenterà più un limite.

Queste caratteristiche permettono così alla macchina di seguirvi dall'inizio alla fine della filiera di lavorazione consentendovi, con un unico mezzo, di sopperire a tutti i vostri bisogni.





La nuova trasmissione idrostatica elettronica **VARIO SYSTEM** consente di trovare sempre ed in qualsiasi condizione di lavoro il miglior rapporto velocità / potenza, consentendo una fluidità di manovra ineguagliabile con una precisione millimetrica nei piccoli spostamenti.

Il sistema elettronico di gestione della trazione "**DRIVE MODE**", permette di impostare fino a 4 diversi modi di guida: **AUTOMOTIVE, LOADER, CREEPER** e **ECO**.

- modalità "**Automotive**": la macchina raggiunge la velocità massima su strada di 40 km/h senza limitazioni nè di giri/motore nè di velocità;
- modalità "**Loader**": nelle situazioni di massimo sforzo di carico, la velocità massima può essere limitata in un range da 0 fino a 14 km/h;
- modalità "**Creeper**": è possibile impostare una velocità di avanzamento costante, indipendentemente dai giri del motore e dalle condizioni del terreno, ideale per lavori da specialisti;
- modalità "**ECO**": (solo Agri Tech) grazie all'uso bilanciato di pompa idraulica e motore Diesel a seconda delle condizioni di lavoro, di marcia e di terreno si ottiene un notevole risparmio di carburante.



<p><b>Automotive</b></p>	<p><b>Loader</b></p>
<p><b>Velocità</b></p>	<p><b>Gas</b></p> <p>Controllato dall'operatore</p>
<p><b>Velocità</b></p>	<p><b>Gas</b></p> <p>Controllato dall'operatore</p>
<p><b>Creeper</b></p>	<p><b>Eco</b></p>
<p><b>Velocità</b></p>	<p><b>Gas</b></p> <p>Automatico</p>
<p><b>Velocità</b></p>	<p><b>Gas</b></p> <p>Controllato dall'operatore</p>



### SICUREZZA

La sicurezza, per noi una priorità assoluta, è garantita da un sistema elettronico di serie su tutti i modelli che permette di aver sempre sotto controllo il peso sulle forche o sulle attrezzature durante le manovre di lavoro. Il limitatore di carico gestisce in modo flessibile ed accurato sia le attrezzature standard che quelle per applicazioni specifiche.



### COMFORT

Un mezzo agricolo che pensa a tutto... Ve ne accorgete all'istante, salite a bordo! Dotato della porta più grande sul mercato, accedere al posto guida non sarà più una fatica. All'interno dell'abitacolo tutto è stato concepito in modo da facilitare il lavoro dell'operatore a bordo. Grazie all'integrazione del bracciolo nella plancia destra oltre a ridurre lo sforzo del braccio si ottiene una migliore accessibilità al joystick. Insonorizzazione acustica, volante regolabile in altezza e profondità, alzacristallo elettrico (apribile parzialmente in caso di pioggia), vani portaoggetti e accessori come, aria condizionata, stereo, tende parasole e sedile ergonomico pneumatico consentono di operare in condizioni di comfort totale.

L'ottima distribuzione delle griglie di ventilazione ottimizzano l'efficienza dell'impianto di riscaldamento e aria condizionata permettendo un'ottima diffusione dell'aria all'interno dell'abitacolo evitando problemi di surriscaldamento o appannamento. Il tettuccio apribile di serie su tutti i modelli consente una migliore areazione durante la marcia.

### VISIBILITÀ 360°

Dal posto di guida, decisamente rialzato, l'innovativo sistema di protezione anticaduta posto all'interno dell'abitacolo permette una visuale senza confronti a 360°. Il tergicristallo a parallelogrammo deterge il vetro anche nella parte superiore della cabina. Due retrovisori indipendenti su entrambi i lati riducono al minimo gli angoli ciechi.



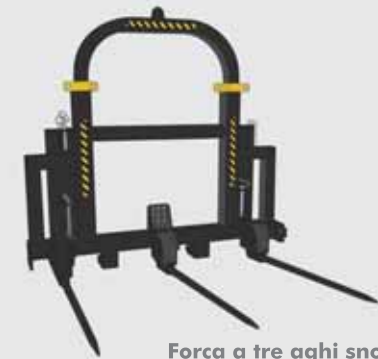




# Dieci —Agriculture



the right partner  
for your business



Forca a tre aghi snodati



Pinza per balloni fasciati

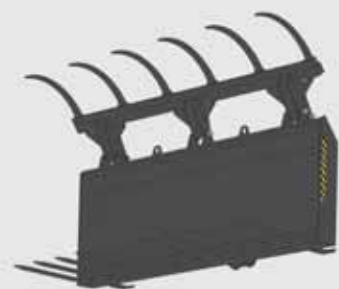


Pinza per coppia rotoballe



Pinza per tronchi





Forca polivalente  
con trattatore



Benna con trattatore



Benna per insilati



Cestello portapersona  
in alluminio



La storica esperienza nel settore agricolo e la continua ricerca di nuove soluzioni risolvono sempre le vostre esigenze di sollevamento e movimentazione. Gli AGRIPUS sono all'altezza della situazione in ogni condizione di lavoro, anche le più estreme. Il traino su strada di rimorchi fino a 20 ton a 40 Km/h permette una versatilità estrema.

L'Agritech, grazie alla presa di forza e all'attacco a tre punti posteriore, renderà possibile l'utilizzo di una vastissima gamma di attrezzature da sempre necessarie per l'agricoltura. Questa macchina unica ed eccezionale, vi aiuterà a semplificare il Vostro lavoro riducendo tempi e fatica. Tutti i modelli della gamma sono progettati per minimizzare i costi di mantenimento e riparazione. La loro solidità e affidabilità sono testimoniate da cicli di manutenzione molto distanziati.



# Una strategia tutta

# ITALIANA



**Think global, act local:** è questo il motto che riassume la politica di **DIECI** s.r.l.

Ne è un ottimo esempio la costruzione della **nuova sede**: se da un lato, l'azienda ha voluto mantenere lo stabilimento produttivo a Montecchio Emilia (Reggio Emilia - Italia) per tutelare la propria identità di impresa italiana e una cultura industriale forte di 40 anni di tradizione, dall'altro, tale struttura, per come è concepita, rappresenta la base per esplorare nuovi orizzonti di business su scala mondiale.





# Assistenza a 360°



**S.A.T. Servizio di Assistenza Tecnica** è un vero punto di forza dell'organizzazione Dieci.

La presenza sul territorio mondiale di una rete capillare di centri assistenza, i magazzini ricambi automatizzati con sistemi di ultima generazione affiancati all'assistenza diretta con l'utilizzatore, assicurano una riduzione sostanziale dei tempi d'intervento.

Il S.A.T. Dieci grazie ad un'efficace rete di dealer può fornire in tutto il mondo, nel giro di sole 24 ore, sia pezzi di ricambio che personale specializzato, in grado di effettuare ogni tipo di manutenzione.



# Dati Tecnici Agri Plus

\* riferita a ruote con diametro massimo ammesso

PRESTAZIONI	40.7 VS	40.7 H VS	40.7 PS	40.7 H PS	38.9 VS	38.9 H VS	38.9 PS	38.9 H PS
Portata massima (kg)	4.000	4.000	4.000	4.000	3.800	3.800	3.800	3.800
Altezza massima di sollevamento (m)	7,00	7,00	7,00	7,00	9,00	9,00	9,00	9,00
Sbraccio massimo orizzontale (m)	3,90	3,90	3,90	3,90	5,85	5,85	5,85	5,85
Sbraccio alla massima altezza (m)	0,15	0,15	0,15	0,15	0,65	0,65	0,65	0,65
Angolo di brandeggio forche	146°	146°	146°	146°	130°	130°	130°	130°
Forza di strappo (daN)	6.000	6.000	6.000	6.000	6.000	6.000	6.000	6.000
Forza di traino (daN)	6.000	6.000	8.000	8.000	6.000	6.000	8.000	8.000
Pendenza massima superabile	60%	60%	60%	60%	60%	60%	60%	60%
Peso totale a vuoto (kg)	7.700	7.700	7.700	7.700	7.900	7.900	7.900	7.900
Velocità max (km/h)*	40	40	40	40	40	40	40	40

BRACCIO	40.7 VS	40.7 H VS	40.7 PS	40.7 H PS	38.9 VS	38.9 H VS	38.9 PS	38.9 H PS
<b>Tempi: a vuoto / con supplemento velocità (in secondi)</b>								
Sollevamento	10,2 / 7,4	10,2 / 7,4	10,2 / 7,4	10,2 / 7,4	11,8 / 8,6	11,8 / 8,6	11,8 / 8,6	11,8 / 8,6
Discesa	5,3 / 3,9	5,3 / 3,9	5,3 / 3,9	5,3 / 3,9	6,9 / 5,1	6,9 / 5,1	6,9 / 5,1	6,9 / 5,1
Uscita	7,3 / 5,4	7,3 / 5,4	7,3 / 5,4	7,3 / 5,4	9,9 / 7,2	9,9 / 7,2	9,9 / 7,2	9,9 / 7,2
Rientro	4,1 / 3,0	4,1 / 3,0	4,1 / 3,0	4,1 / 3,0	5,9 / 4,3	5,9 / 4,3	5,9 / 4,3	5,9 / 4,3
Brandeggio avanti	3,7 / 2,7	3,7 / 2,7	3,7 / 2,7	3,7 / 2,7	3,7 / 2,7	3,7 / 2,7	3,7 / 2,7	3,7 / 2,7
Brandeggio indietro	2,4 / 1,7	2,4 / 1,7	2,4 / 1,7	2,4 / 1,7	2,4 / 1,7	2,4 / 1,7	2,4 / 1,7	2,4 / 1,7
Sistema di compensazione brevettato								

## TRASMISSIONE (per modelli VS)

Trasmissione idrostatica **Vario System**.

Inversione di marcia elettro - idraulica.

Drive Mode: Automotive / Loader / Creeper.

Pedale inching elettronico.

## TRASMISSIONE (per modelli PS)

Trasmissione a convertitore di coppia.

Inversione di marcia elettro - idraulica.

Cambio **Powershift** con comando inching.

4 marce avanti / 3 retromarce.

## PONTI DIFFERENZIALI

Assali sterzanti: 2, con riduttori epicicloidali

Tipi di sterzata: 4 ruote / trasversale / 2 ruote

Assale anteriore: rigido

Assale posteriore: oscillante

Frenatura di servizio a bagno d'olio sulle 4 ruote e servofreno

Frenatura di stazionamento ad azionamento negativo.

## RIFORNIMENTI (Litri)

Impianto idraulico (totale) 120

Serbatoio gasolio 160

## IMPIANTO IDRAULICO

Pompa ad ingranaggi con portata a max. <sup>optional (140 lt/1')</sup> <sub>regime: 110 lt/1'</sub>

Pressione max di esercizio: 230 bar

Comando distributore con joystick: 3 in 1

## CAPACITA' DI TRAINO (a richiesta)

Rimorchio non frenato (ton): 3

Frenatura ad inerzia (ton): 6

Frenatura meccanica (ton): 5

Frenatura idraulica/pneumatica (ton): 20

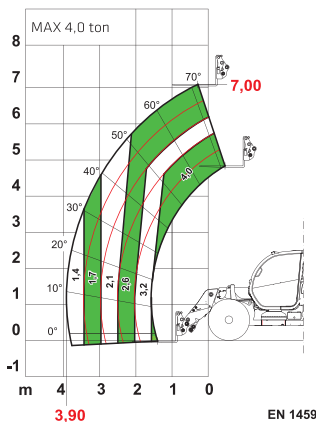


## MOTORE

Modello	Iveco NEF
Potenza netta massima kW (hp)	93 (127)
Giri al minuto (rpm)	2200
Funzionamento	4 tempi diesel
Iniezione	Diretta meccanica
Numero e disposizione cilindri	4, verticali in linea
Cilindrata (cm <sup>3</sup> )	4485
Consumo specifico a 2200 rpm (g/kWh)	230

Turbo compressore Aftercooler

Sistema di raffreddamento a liquido

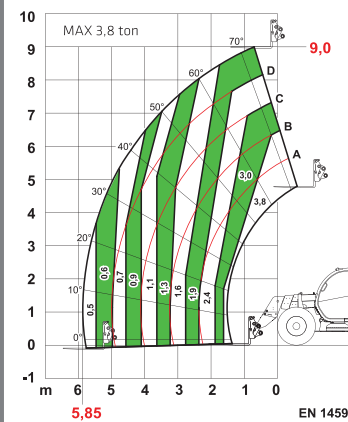


Agri Plus 40.7



Diagramma valido per tutti i modelli 40.7:

40.7 VS - 40.7 H VS - 40.7 PS - 40.7 H PS



Agri Plus 38.9



Diagramma valido per tutti i modelli 38.9:

38.9 VS - 38.9 H VS - 38.9 PS - 38.9 H PS

## OPTIONAL E ACCESSORI

A/C; Scaldiglie aria; Scaldiglie Acqua; Autoradio con CD; Presa idraulica posteriore; Gancio posteriore regolabile in altezza; Frenatura pneumatica; Frenatura idraulica; Ventola reversibile automatica, Sospensione braccio, Distributore 4 in 1, Doppia pompa (140 L) con sistema ENERGY SAVING; Omologazione trattore agricola; Gancio di traino omologato (Max 20 ton).

## DISPOSITIVI DI SERIE

Dispositivo antiribaltamento con blocco movimenti aggravanti.  
 Presa idraulica per eventuali accessori su testa braccio.  
 Cabina chiusa insonorizzata omologata ROPS - FOPS, con riscaldamento.  
 Differenziale autobloccante ponte anteriore (limited slip 45%).  
 Comando sterzata elettrico.  
 Filtro ad alta efficienza con cicloni.  
 Alzavetro elettrico.

## PNEUMATICI

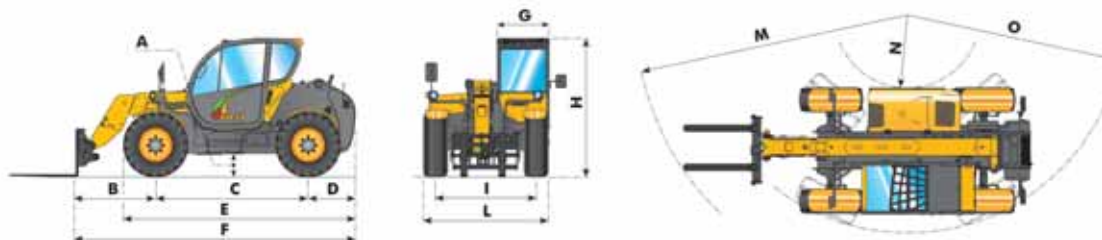
Pneumatici	405/70x24"
Alternativa	445/70R24"

## DIMENSIONI

	40.7 VS	40.7 HVS	40.7 PS	40.7 HPS	38.9 VS	38.9 HVS	38.9 PS	38.9 HPS
A	360	360	360	360	360	360	360	360
B	1475	1475	1475	1475	1475	1475	1475	1475
C	2750	2750	2750	2750	2750	2750	2750	2750
D	850	850	850	850	850	850	850	850
E	4175	4175	4175	4175	4175	4175	4175	4175
F	5070	5070	5070	5070	5070	5070	5070	5070
G	940	940	940	940	940	940	940	940
H	2350	2500	2350	2500	2350	2500	2350	2500
I	1820	1820	1820	1820	1820	1820	1820	1820
L	2260	2260	2260	2260	2260	2260	2260	2260
M	4910	4910	4910	4910	5045	5045	5045	5045
N	1320	1320	1320	1320	1320	1320	1320	1320
O	3920	3920	3920	3920	3920	3920	3920	3920

Misure espresse in millimetri

Misure riferite alla macchina equipaggiata con ruote da 405-70-24"



# Dati Tecnici Agri Tech

\* riferita a ruote con diametro massimo ammesso

<b>PRESTAZIONI</b>	<b>35.7 VS</b>	<b>32.9 VS</b>
Portata massima (kg)	3.500	3.200
Altezza massima di sollevamento (m)	7,00	9,00
Sbraccio massimo orizzontale (m)	3,83	6,04
Sbraccio alla massima altezza (m)	0,53	1,36
Angolo di brandeggio forche	146°	146°
Forza di strappo (daN)	5.400	5.400
Forza di traino (daN)	6.000	6.000
Pendenza massima superabile	75%	75%
Peso totale a vuoto (kg)	7.600	8.000
Velocità max (km/h)*	40	40

<b>TRASMISSIONE</b>
Trasmissione idrostatica Vario System.
Inversione di marcia elettro - idraulica.
4 Drive Mode: Automotive / Loader / Creeper / Eco.
Pedale inching elettronico.

<b>IMPIANTO IDRAULICO</b>	
Pompa ad ingranaggi con portata a max. regime:	110 lt/1' optional (140 lt/1')
Pressione max di esercizio:	240 bar
Comando distributore con joystick:	4 in 1

<b>PONTI DIFFERENZIALI</b>
Assali sterzanti: 2, con riduttori epicicloidali
Tipi di sterzata: 4 ruote / trasversale / 2 ruote
Assale anteriore: livellante
Assale posteriore: oscillante
Frenatura di servizio a bagno d'olio sulle 4 ruote e servofreno
Frenatura di stazionamento ad azionamento negativo.

<b>MOTORE</b>	
Modello	Iveco NEF
Potenza netta massima kW (hp)	93 (127)
Giri al minuto (rpm)	2200
Funzionamento	4 tempi diesel
Iniezione	Diretta meccanica
Numero e disposizione cilindri	4, verticali in linea
Cilindrata (cm <sup>3</sup> )	4485
Consumo specifico a 2200 rpm (g/kWh)	230
Turbo compressore Aftercooler	
Sistema di raffreddamento a liquido	

<b>RIFORMIMENTI (Litri)</b>	
Impianto idraulico (totale)	120
Serbatoio gasolio	140

<b>DISPOSITIVI DI SERIE</b>
Dispositivo antiribaltamento con blocco movimenti aggravanti.
Presca idraulica per eventuali accessori su testa braccio.
Cabina chiusa insonorizzata omologata ROPS-FOPS, con riscaldamento.
Differenziale autobloccante ponte anteriore (limited slip 45%).
Comando sterzata elettrico.
Filtro ad alta efficienza con cicloni.
Alzavetro elettrico.
Livellamento idraulico.

<b>CAPACITA' DI TRAINO (a richiesta)</b>	
Rimorchio non frenato (ton):	3
Frenatura ad inerzia (ton):	6
Frenatura meccanica (ton):	5
Frenatura idraulica/pneumatica (ton):	20

<b>BRACCIO</b>	<b>35.7 VS</b>	<b>32.9 VS</b>
<b>Tempi: a vuoto / con supplemento velocità (in secondi)</b>		
Sollevamento	9,81 / 7,15	9,81 / 7,15
Discesa	5,76 / 4,20	5,76 / 4,20
Uscita	6,67 / 4,86	9,28 / 6,71
Rientro	3,70 / 2,70	6,42 / 4,64
Brandeggio avanti	3,31 / 2,42	3,31 / 2,42
Brandeggio indietro	1,84 / 1,34	1,84 / 1,34
Sistema di compensazione brevettato		

<b>OPTIONAL E ACCESSORI</b>
A/C; Scaldiglie aria; Scaldiglie Acqua; Autoradio con CD;
Presca idraulica posteriore; Gancio posteriore regolabile in altezza;
Frenatura pneumatica; Frenatura idraulica; Ventola reversibile automatica, Sospensione braccio, Doppia pompa (140 L) con sistema ENERGY SAVING; Omologazione trattore agricola;
Gancio di traino omologato (Max 20 ton).

<b>SOLLEVATORE POSTERIORE (a richiesta)</b>	
Comando elettronico con funzione di controllo posizione, sforzo, flottante, antidumping	
Capacità di sollevamento:	Cat. 2 - 4000 Kg
Distributori posteriori:	3 (a richiesta)

<b>PNEUMATICI</b>	<b>35.7 VS</b>	<b>32.9 VS</b>
Pneumatici	405/70x24"	405/70x24"
Alternativa	445/70R24"	445/70R24"
Alternativa	500/70R24"	500/70R24"
Alternativa	18R22.5"	18R22.5"



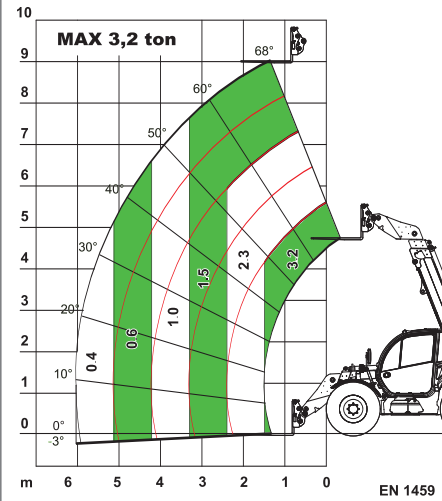
## DIMENSIONI

	35.7 VS	32.9 VS
A/A*/A**	440 / 480 / 500	440 / 480 / 500
B	1540	1540
C	2750	2750
D	1260	1260
E/E*/E**	4680 / 4715* / 4750**	4680 / 4715* / 4750**
F	5550	5550
G	940	940
H/H*/H**	2500 / 2540* / 2560**	2500 / 2540* / 2560**
I/I*/I**	1820 / 1820* / 1920**	1820 / 1820* / 1920**
L/L*/L**	2400 / 2400* / 2430**	2400 / 2400* / 2430**
M	4770	4770
N	865	865
O	3650	3650

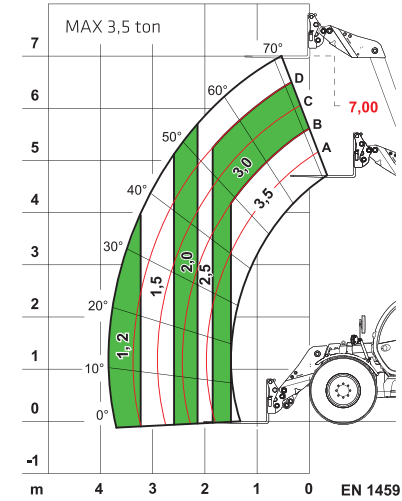
Misure espresse in millimetri

A\* - E\* - H\* = Misure riferite alla prima alternativa ruote

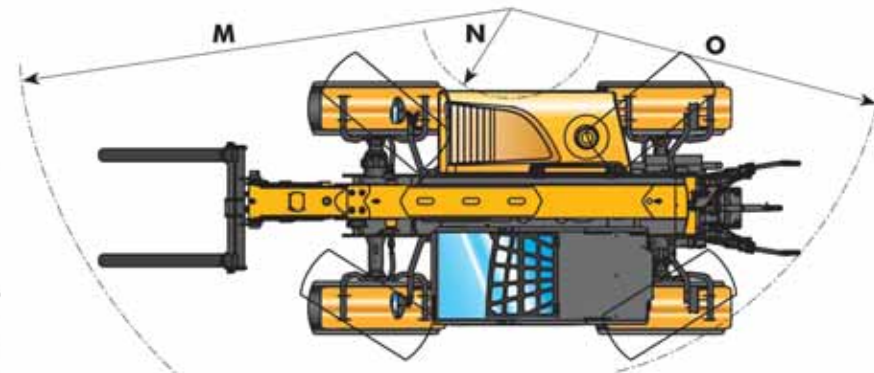
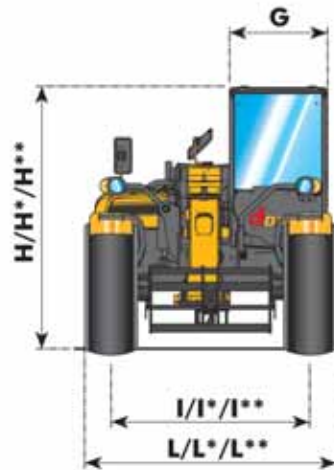
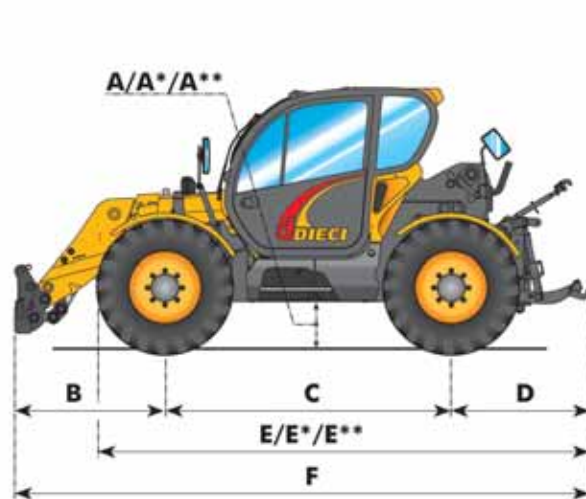
A\*\* - E\*\* - H\*\* = Misure riferite alla seconda alternativa ruote



Agri Tech 32.9 VS



Agri Tech 35.7 VS





Via E. Majorana, 2-4 42027 Montecchio Emilia (RE) ITALY

Tel. +39 0522 869611 Fax +39 0522 869791 (comm. le Estero) Fax +39 0522 869604 (comm.le Italia)

**[www.dieci.com](http://www.dieci.com)** - E-mail: [info@dieci.com](mailto:info@dieci.com)